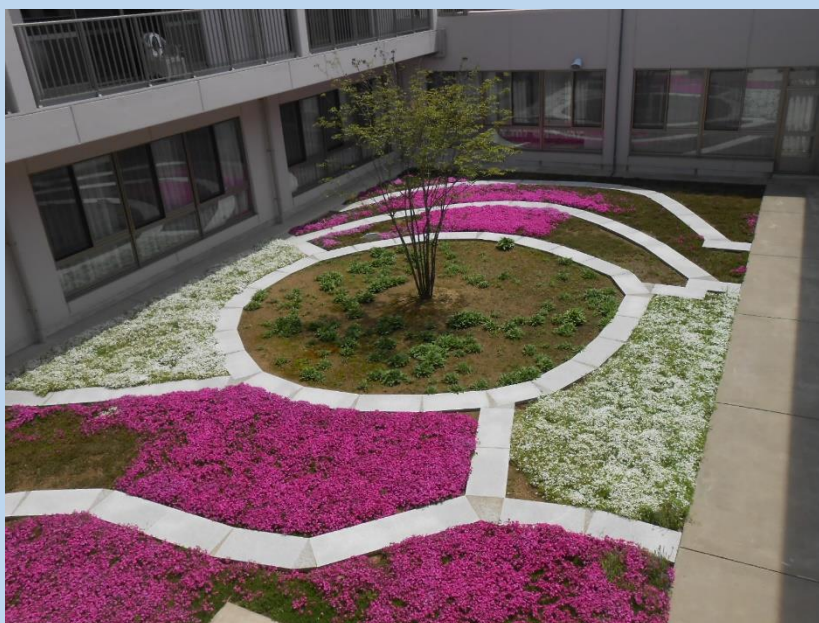


## 新館中庭の植え替え作業を行いました。

新館の中庭は平成24年の新館オープン以来ボランティアの方が様々な花を植えてくださり季節感を感じさせてくれる場所でした。



オープン時の中庭



過去の中庭

ボランティアさんが芝桜  
管理してください満開です。

しかし、水はけが悪くせつかく植えた花が枯れてしまったり、シンボルツリーで植えたやまぼうしの木も枯れてしまったので、この度、中庭の土を掘り起こし水はけがよくなるよう改良し新たに芝桜、やまぼうしの木を植え替えました。



工事中の風景

来年花が咲くのが楽しみです。



完成了ました。中央にやまぼうしの木、周囲に芝桜を植えました。